

Inspiron 15

Servicehandbok

Datormodell: Inspiron 15–3531
Regleringsmodell: P28F
Regleringstyp: P28F005



Upplysningar och varningar



OBS: Ger viktig information som kan hjälpa dig att få ut mer av datorn.



VIKTIGT!: VIKTIGT! Indikerar risk för skada på maskinvaran eller förlust av data, samt ger information om hur du undviker problemet.



WARNING: En varning signalerar risk för egendomsskada, personskada eller dödsfall.

Copyright © 2014 Dell Inc. Med ensamrätt. Denna produkt skyddas av amerikanska och internationella immaterialrättsliga lagar. Dell™ och Dell-logotypen är varumärken som tillhör Dell Inc. i USA och/eller andra jurisditioner. Alla övriga märken och namn som nämns här kan vara varumärken som tillhör respektive företag.

2014 - 05

Rev. A00

Innehåll

Innan du arbetar inuti datorn.....	9
Innan du börjar	9
Säkerhetsanvisningar.....	9
Rekommenderade verktyg.....	10
När du har arbetat inuti datorn.....	11
Ta bort batteriet.....	12
Procedur.....	12
Sätta tillbaka batteriet.....	13
Procedur.....	13
Ta bort kåpan.....	14
Nödvändiga förhandsåtgärder.....	14
Procedur.....	14
Sätta tillbaka baskåpan.....	15
Procedur.....	15
Nödvändiga efterhandsåtgärder.....	15
Ta bort utfyllnaden för den optiska enheten.....	16
Nödvändiga förhandsåtgärder.....	16
Procedur.....	16
Sätta tillbaka utfyllnaden för den optiska enheten.....	17
Procedur.....	17
Nödvändiga efterhandsåtgärder.....	17

Ta bort minnesmodulen.....	18
Nödvändiga förhandsåtgärder.....	18
Procedur.....	19
Sätta tillbaka minnesmodulen.....	20
Procedur.....	21
Nödvändiga efterhandsåtgärder.....	21
Ta bort hårddisken.....	22
Nödvändiga förhandsåtgärder.....	22
Procedur.....	22
Sätta tillbaka hårddisken.....	25
Procedur.....	25
Nödvändiga efterhandsåtgärder.....	25
Ta bort tangentbordet.....	26
Nödvändiga förhandsåtgärder.....	26
Procedur.....	26
Sätta tillbaka tangentbordet.....	29
Procedur.....	29
Nödvändiga efterhandsåtgärder.....	29
Ta bort kortet för trådlös teknik.....	30
Nödvändiga förhandsåtgärder.....	30
Procedur.....	30
Sätta tillbaka kortet för trådlös teknik.....	32
Procedur.....	32
Nödvändiga efterhandsåtgärder.....	32

Ta bort handledsstödet	33
Nödvändiga förhandsåtgärder.....	33
Procedur.....	34
Sätta tillbaka handledsstödet	38
Procedur.....	38
Nödvändiga efterhandsåtgärder.....	38
Ta bort mellanringen	39
Nödvändiga förhandsåtgärder.....	39
Procedur.....	39
Sätta tillbaka mellanringen	41
Procedur.....	41
Nödvändiga efterhandsåtgärder.....	41
Ta bort moderkortet	42
Nödvändiga förhandsåtgärder.....	42
Procedur.....	43
Sätta tillbaka moderkortet	45
Procedur.....	45
Nödvändiga efterhandsåtgärder.....	45
Ange servicenumret i BIOS.....	46
Ta bort kylflänsmonteringen	47
Nödvändiga förhandsåtgärder.....	47
Procedur.....	47
Sätta tillbaka kylflänsmonteringen	49
Procedur.....	49
Nödvändiga efterhandsåtgärder.....	49


Ta bort knappcells batteriet.....	50
Nödvändiga förhandsåtgärder.....	50
Procedur.....	50
Sätta tillbaka knappcells batteriet.....	52
Procedur.....	52
Nödvändiga efterhandsåtgärder.....	52
Ta bort högtalarna.....	53
Nödvändiga förhandsåtgärder.....	53
Procedur.....	54
Sätta tillbaka högtalarna.....	55
Procedur.....	55
Nödvändiga efterhandsåtgärder.....	55
Ta bort bildskärmsmonteringen.....	56
Nödvändiga förhandsåtgärder.....	56
Procedur.....	57
Sätta tillbaka bildskärmsenheten.....	60
Procedur.....	60
Nödvändiga efterhandsåtgärder.....	60
Ta bort bildskärmsramen.....	61
Nödvändiga förhandsåtgärder.....	61
Procedur.....	62
Sätta tillbaka bildskärmsramen.....	64
Procedur.....	64
Nödvändiga efterhandsåtgärder.....	64

Ta bort bildskärmsgångjärnen.....	65
Nödvändiga förhandsåtgärder.....	65
Procedur.....	66
Sätta tillbaka bildskärmsgångjärnen.....	67
Procedur.....	67
Nödvändiga efterhandsåtgärder.....	67
Ta bort bildskärmspanelen.....	68
Nödvändiga förhandsåtgärder.....	68
Procedur.....	69
Sätta tillbaka bildskärmspanelen.....	71
Procedur.....	71
Nödvändiga efterhandsåtgärder.....	71
Ta bort kameran.....	72
Nödvändiga förhandsåtgärder.....	72
Procedur.....	73
Sätta tillbaka kameran.....	75
Procedur.....	75
Nödvändiga efterhandsåtgärder.....	75
Ta bort strömadapterporten.....	76
Nödvändiga förhandsåtgärder.....	76
Procedur.....	76
Sätta tillbaka strömadapterporten.....	78
Procedur.....	78
Nödvändiga efterhandsåtgärder.....	78
Uppdatera BIOS.....	79



Få hjälp och kontakta Dell.....	80
Resurser för självhjälp.....	80
Kontakta Dell.....	80

Innan du arbetar inuti datorn

 **VIKTIGT!:** Undvik att komponenter och kort skadas genom att hålla dem i kanterna och undvika att vidröra stift och kontakter.


 **OBS:** Bilderna i det här dokumentet kan skilja från din dator beroende på konfigurationen du beställde.

Innan du börjar


- 1 Spara och stäng alla öppna filer samt avsluta alla öppna program.
 - 2 Stäng av datorn.
 - Windows 8.1: Utgå från **Start**-skärmen och klicka eller tryck på strömbrytarikonen:  → **Stäng av**.
 - Windows 7: Klicka eller tryck på **Start** → **Stäng av**.
-  **OBS:** Om du använder ett annat operativsystem finns det anvisningar för hur du stänger av datorn i operativsystemets dokumentation.
- 3 Koppla loss datorn och alla anslutna enheter från eluttagen.
 - 4 Koppla ur alla kablar, såsom telefonsladdar, nätverkskablar osv ur datorn.
 - 5 Koppla ur alla anslutna enheter och kringutrustning, såsom tangentbord, mus, bildskärm osv från datorn.
 - 6 Ta bort eventuella mediakort och optiska skivor från datorn, om det behövs.

Säkerhetsanvisningar

Följ dessa säkerhetsföreskrifter för att skydda datorn och dig själv.

 **VARNING:** Innan du utför något arbete inuti datorn ska du läsa säkerhetsanvisningarna som medföljde datorn. Mer säkerhetsinformation finns på hemsidan för regulefterlevnad på dell.com/regulatory_compliance.

 **VARNING:** Koppla bort nätströmmen innan du öppnar datorkåpan eller -panelerna. När du är klar med arbetet inuti datorn, sätt tillbaka alla kåpor, paneler och skruvar innan du ansluter nätströmmen.

 **VIKTIGT!:** Undvik att datorn skadas genom att se till att arbetsytan är plan och ren.


- △ **VIKTIGT!:** Undvik att komponenter och kort skadas genom att hålla dem i kanterna och undvika att vidröra stift och kontakter.
- △ **VIKTIGT!:** Endast en legitimerad servicetekniker har rätt att avlägsna datorkåpan och komma åt någon av komponenterna inuti datorn. Se säkerhetsanvisningarna för kompletta uppgifter om säkerhetsbeaktanden, arbete inuti datorn samt skydd mot elektrostatisk urladdning.
- △ **VIKTIGT!:** Jorda dig genom att röra vid en omålad metallyta, till exempel metallen på datorns baksida, innan du vidrör något inuti datorn. Medan du arbetar bör du med jämna mellanrum röra vid en olackerad metallyta för att avleda statisk elektricitet som kan skada de inbyggda komponenterna.
- △ **VIKTIGT!:** När du kopplar bort en kabel, fatta tag i kontakten eller dragfliken, inte i själva kabeln. Vissa kablar är försedda med kontakter med låsfliker eller vingskruvar som måste frigöras innan kabeln kopplas ifrån. När kablarna dras ur, håll dem jämnt inriktade för att undvika att några kontaktstift böjs. När kablarna kopplas in, se till att portarna och kontakterna är korrekt inriktade.
- △ **VIKTIGT!:** Nätverkskablar kopplas först loss från datorn och sedan från nätverksenheten.
- △ **VIKTIGT!:** Tryck in och mata ut eventuella kort från mediekortläsaren.

Rekommenderade verktyg

Procedurerna i detta dokument kan kräva att följande verktyg används:

- Krysspårmejsel
- Plastrits

När du har arbetat inuti datorn

 **VIKTIGT!:** Kvarglömda och lösa skruvar inuti datorn kan allvarligt skada datorn.

- 1 Sätt tillbaka alla skruvar och kontrollera att inga lösa skruvar finns kvar inuti datorn.
- 2 Anslut eventuella externa enheter, kringutrustning och kablar som du tog bort innan arbetet på datorn påbörjades.
- 3 Sätt tillbaka eventuella mediakort, skivor och andra delar som du tog bort innan arbetet på datorn påbörjades.
- 4 Anslut datorn och alla anslutna enheter till eluttagen.
- 5 Starta datorn.

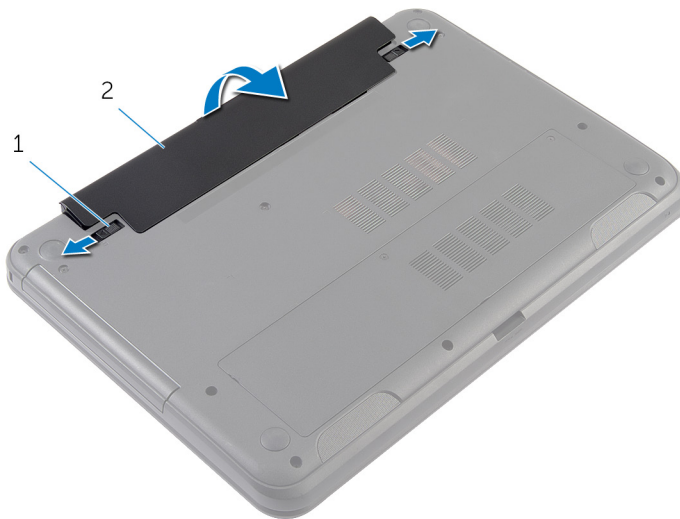
Ta bort batteriet



VARNING: Innan du utför något arbete inuti datorn ska du läsa säkerhetsanvisningarna som medföljde datorn och följa stegen i [Innan du arbetar inuti datorn](#). När du har arbetat inuti datorn följer du anvisningarna i [När du har arbetat inuti datorn](#). Mer säkerhetsinformation finns på hemsidan för regelefterlevnad på dell.com/regulatory_compliance.

Procedur

- 1 Stäng bildskärmen och vänd på datorn.
- 2 Skjut batteriets frigöringsspärrar till olåst läge.
- 3 Använd fingertopparna för att vinkla batteriet och lyft ut det ur batterifacket.



- 1 frigöringshakar för batteriet (2) 2 batteriet


- 4 Vänd datorn upp och ned och öppna bildskärmen så mycket det går.
- 5 Jorda moderkortet genom att hålla ned strömbrytaren i cirka fem sekunder när datorn har kopplats ur.

Sätta tillbaka batteriet



VARNING: Innan du utför något arbete inuti datorn ska du läsa säkerhetsanvisningarna som medföljde datorn och följa stegen i [Innan du arbetar inuti datorn](#). När du har arbetat inuti datorn följer du anvisningarna i [När du har arbetat inuti datorn](#). Mer säkerhetsinformation finns på hemsidan för regelefterlevnad på dell.com/regulatory_compliance.

Procedur

- 1 Skjut in flikarna på batteriet i skårorna i batterifacket och snäpp batteriet på plats.
 **OBS:** Se till att batteriets frigöringsspärrar sitter fast.
- 2 Vänd datorn upp och ned och öppna bildskärmen så mycket det går.

Ta bort kåpan

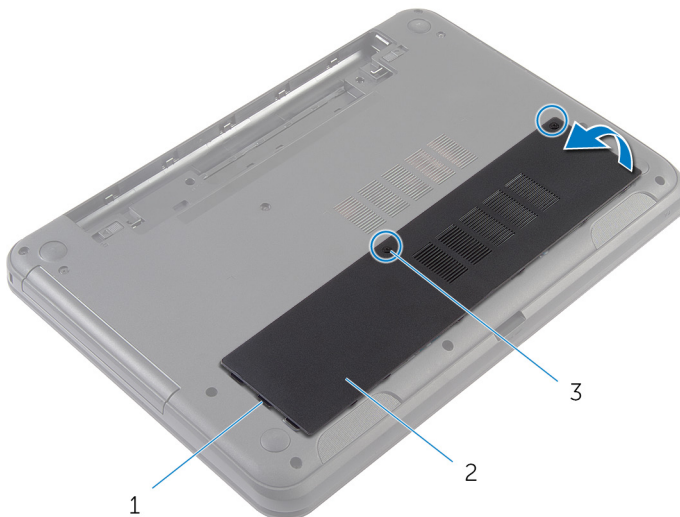
! **VARNING:** Innan du utför något arbete inuti datorn ska du läsa säkerhetsanvisningarna som medföljde datorn och följa stegen i [Innan du arbetar inuti datorn](#). När du har arbetat inuti datorn följer du anvisningarna i [När du har arbetat inuti datorn](#). Mer säkerhetsinformation finns på hemsidan för regelefterlevnad på dell.com/regulatory_compliance.

Nödvändiga förhandsåtgärder

Ta bort [batteriet](#).

Procedur

- 1 Lossa fästskruvarna som håller fast kåpan i datorbasen.
- 2 Bänd bort kåpan från datorbasen med fingertopparna.
- 3 Lyft upp det kåpan med en vinkel och ta bort den från datorn.



- | | | | |
|---|-----------------|---|-------|
| 1 | flikar (3) | 2 | kåpan |
| 3 | fästskruvar (2) | | |

Sätta tillbaka baskåpan



WARNING: Innan du utför något arbete inuti datorn ska du läsa säkerhetsanvisningarna som medföljde datorn och följa stegen i [Innan du arbetar inuti datorn](#). När du har arbetat inuti datorn följer du anvisningarna i [När du har arbetat inuti datorn](#). Mer säkerhetsinformation finns på hemsidan för regelefterlevnad på dell.com/regulatory_compliance.

Procedur

- 1 Skjut in kåpens flikar mot hålen i datorns bottenplatta och tryck försiktigt kåpan på plats.
- 2 Dra åt fästskruvarna som håller fast kåpan i datorbasen.

Nödvändiga efterhandsåtgärder

Sätt tillbaka [batteriet](#).

Ta bort utfyllnaden för den optiska enheten

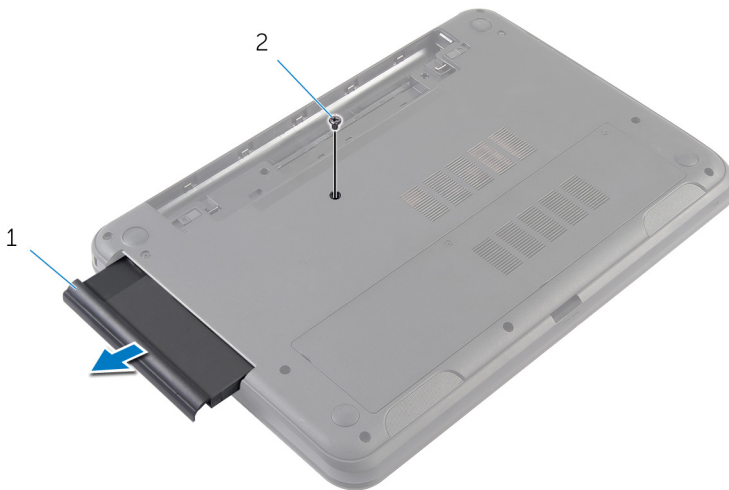
⚠ VARNING: Innan du utför något arbete inuti datorn ska du läsa säkerhetsanvisningarna som medföljde datorn och följa stegen i [Innan du arbetar inuti datorn](#). När du har arbetat inuti datorn följer du anvisningarna i [När du har arbetat inuti datorn](#). Mer säkerhetsinformation finns på hemsidan för regel efterlevnad på dell.com/regulatory_compliance.

Nödvändiga förhandsåtgärder

Ta bort [batteriet](#).

Procedur

- 1 Ta bort skruven som håller fast utfyllnaden för den optiska enheten på datorbasen.
- 2 Skjut ut utfyllnaden för den optiska enheten ur det optiska enhetsfacket med fingertopparna



1 utfyllnad för optisk enhet

2 skruv

Sätta tillbaka utfyllnaden för den optiska enheten.



VARNING: Innan du utför något arbete inuti datorn ska du läsa säkerhetsanvisningarna som medföljde datorn och följa stegen i [Innan du arbetar inuti datorn](#). När du har arbetat inuti datorn följer du anvisningarna i [När du har arbetat inuti datorn](#). Mer säkerhetsinformation finns på hemsidan för regel efterlevnad på dell.com/regulatory_compliance.

Procedur

- 1 Skjut in utfyllnaden för den optiska enheten i det optiska enhetsfacket och rikta in skruvhålet i utfyllnaden för den optiska enheten med skruvhålet på datorbasen.
- 2 Sätt tillbaka skruven som håller fast utfyllnaden för den optiska enheten i datorbasen.

Nödvändiga efterhandsåtgärder

Sätt tillbaka [batteriet](#).

Ta bort minnesmodulen



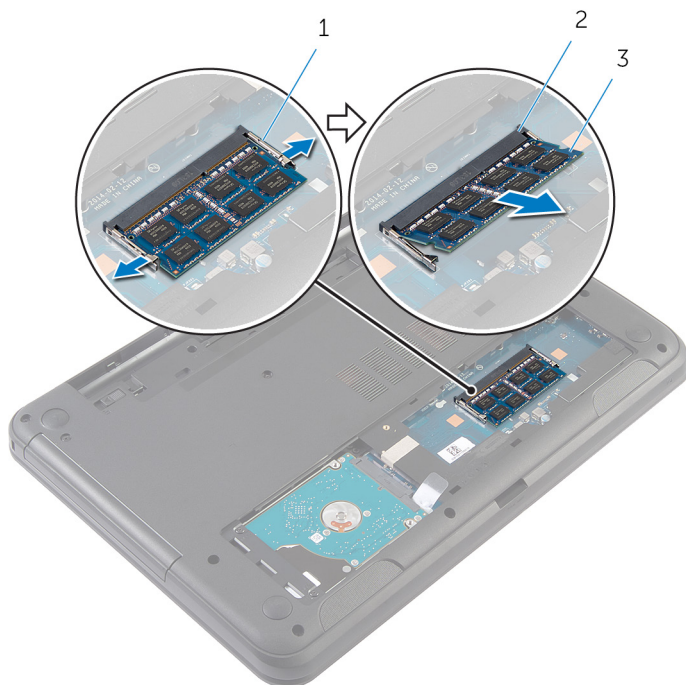
VARNING: Innan du utför något arbete inuti datorn ska du läsa säkerhetsanvisningarna som medföljde datorn och följa stegen i [Innan du arbetar inuti datorn](#). När du har arbetat inuti datorn följer du anvisningarna i [När du har arbetat inuti datorn](#). Mer säkerhetsinformation finns på hemsidan för regelefterlevnad på dell.com/regulatory_compliance.

Nödvändiga förhandsåtgärder

- 1 Ta bort [batteriet](#).
- 2 Ta bort [kåpan](#).

Procedur

- 1 Använd fingertopparna och bänd isär fästklämmorna på vardera sidan av minnesmodulspåret tills minnesmodulen lossnar.
- 2 Skjut bort och ta av minnesmodulen från minnesmodulspåret.



1 låsklämmor (2)

2 minnesmodulspår

3 minnesmodul


Sätta tillbaka minnesmodulen

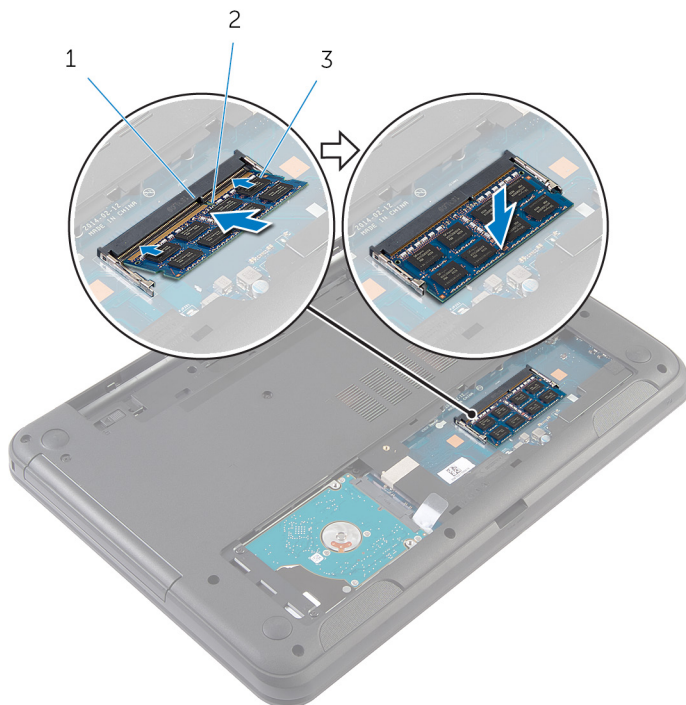


VARNING: Innan du utför något arbete inuti datorn ska du läsa säkerhetsanvisningarna som medföljde datorn och följa stegen i [Innan du arbetar inuti datorn](#). När du har arbetat inuti datorn följer du anvisningarna i [När du har arbetat inuti datorn](#). Mer säkerhetsinformation finns på hemsidan för regelefterlevnad på dell.com/regulatory_compliance.

Procedur

- 1 Rikta in skåran på minnesmodulen med fliken på minnesmodulplatsen.
- 2 Vinkla minnesmodulen och tryck in den i kortplatsen och tryck sedan minnesmodulen nedåt tills den snäpper på plats.

 **OBS:** Om du inte hör något klick tar du bort minnesmodulen och försöker igen.



- | | | | |
|---|-------------|---|-------|
| 1 | flik | 2 | skåra |
| 3 | minnesmodul | | |

Nödvändiga efterhandsåtgärder

- 1 Sätt tillbaka [kåpan](#).
- 2 Sätt tillbaka [batteriet](#).

Ta bort hårddisken



VARNING: Innan du utför något arbete inuti datorn ska du läsa säkerhetsanvisningarna som medföljde datorn och följa stegen i [Innan du arbetar inuti datorn](#). När du har arbetat inuti datorn följer du anvisningarna i [När du har arbetat inuti datorn](#). Mer säkerhetsinformation finns på hemsidan för regelefterlevnad på dell.com/regulatory_compliance.



VIKTIGT!: Hårddiskar är ömtåliga. Var försiktig när du hanterar hårddisken.



VIKTIGT!: Undvik dataförlust genom att inte ta bort hårddisken medan datorn är i strömsparläge eller är påslagen.

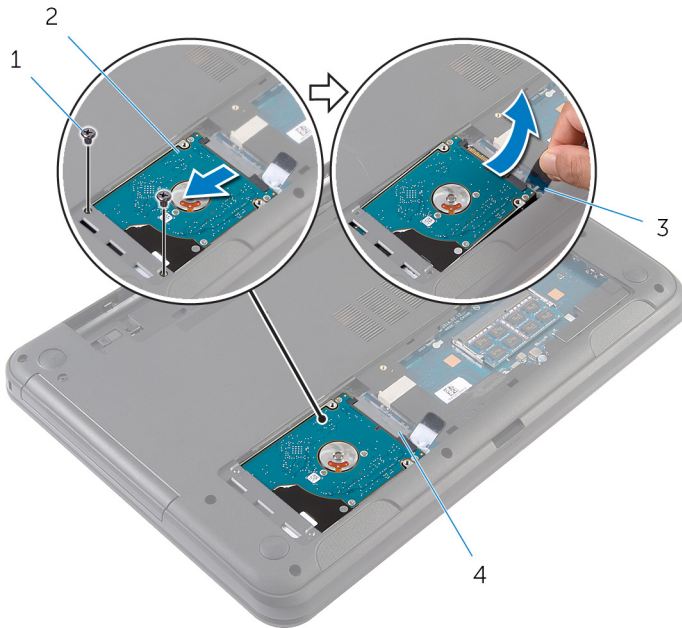
Nödvändiga förhandsåtgärder

- 1 Ta bort [batteriet](#).
- 2 Ta bort [kåpan](#).

Procedur

- 1 Ta bort skruvarna som fäster hårddiskmonteringen i datorbasen.
- 2 Skjut bort hårddiskmonteringen från kontakten på moderkortet och koppla bort hårddiskmonteringen från moderkortet.

- 3** Använd dragfliken och lyft upp hårdiskmonteringen med en vinkel och ta bort den från datorbasen.



1 skruvar (2)

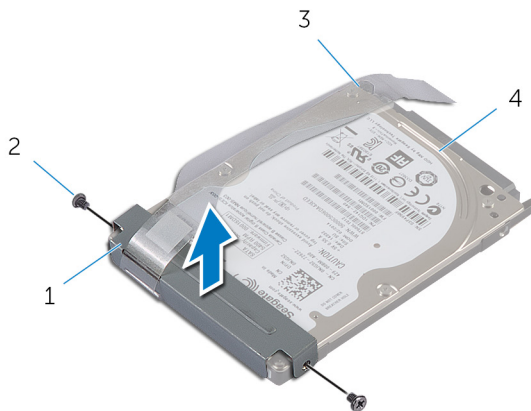
2 hårdiskmontering

3 dragflik

4 kontakt på moderkortet

- 4** Ta bort skruvarna som håller fast hårdiskhållaren i hårddisken.

5 Lyft bort hårdiskhållaren från hårddisken.




1 hårdiskhållare

2 skruvar (2)

3 dragflik

4 hårddisken

Sätta tillbaka hårddisken

 **VARNING:** Innan du utför något arbete inuti datorn ska du läsa säkerhetsanvisningarna som medföljde datorn och följa stegen i [Innan du arbetar inuti datorn](#). När du har arbetat inuti datorn följer du anvisningarna i [När du har arbetat inuti datorn](#). Mer säkerhetsinformation finns på hemsidan för regelefterlevnad på dell.com/regulatory_compliance.

 **VIKTIGT!:** Hårddiskar är ömtåliga. Var försiktig när du hanterar hårddisken.

Procedur

- 1 Rikta in skruvhålen på hårddiskhållaren med skruvhålen på hårddisken.
- 2 Sätt tillbaka skruvarna som håller fast hårddiskhållaren i hårddisken.
- 3 Skjut in hårddiskmonteringen i urtaget på datorbasen och placera hårddiskmonteringen på datorbasen.
- 4 Använd dragfliken och skjut hårddiskmonteringen mot kontakten på moderkortet för att ansluta hårddiskmonteringen till moderkortet.
- 5 Sätt tillbaka skruvarna som fäster hårddiskmonteringen i datorbasen.

Nödvändiga efterhandsåtgärder

- 1 Sätt tillbaka [kåpan](#).
- 2 Sätt tillbaka [batteriet](#).

Ta bort tangentbordet



VARNING: Innan du utför något arbete inuti datorn ska du läsa säkerhetsanvisningarna som medföljde datorn och följa stegen i [Innan du arbetar inuti datorn](#). När du har arbetat inuti datorn följer du anvisningarna i [När du har arbetat inuti datorn](#). Mer säkerhetsinformation finns på hemsidan för regelefterlevnad på dell.com/regulatory_compliance.

Nödvändiga förhandsåtgärder

Ta bort [batteriet](#).

Procedur

- 1 Vänd datorn upp och ned och öppna bildskärmen så mycket det går.
- 2 Använd en plastrits och lossa flikarna som håller fast tangentbordet i handledsstödet.

- 3** Vänd försiktigt tangentbordet upp och ned och placera det på handledsstödet.



1 plastrits

2 tangentbord

3 flikar (5)

4 handledsstöd

- 4** Lyft kontaktspärren och koppla bort tangentbordskabeln från moderkortet.

5 Lyft av tangentbordet och dess kabel från handledsstödet.



1 kontaktpärr

2 tangentbordskabel

3 tangentbord

Sätta tillbaka tangentbordet



VARNING: Innan du utför något arbete inuti datorn ska du läsa säkerhetsanvisningarna som medföljde datorn och följa stegen i [Innan du arbetar inuti datorn](#). När du har arbetat inuti datorn följer du anvisningarna i [När du har arbetat inuti datorn](#). Mer säkerhetsinformation finns på hemsidan för regelefterlevnad på dell.com/regulatory_compliance.

Procedur

- 1 Skjut in tangentbordskabeln i kontakten på moderkortet och tryck ned spärrhaken så att kabeln sitter på plats.
- 2 Vänd försiktigt tangentbordet upp och ned, skjut in flikarna på tangentbordet i spåren i handledstödet och snäpp tangentbordet på plats.
- 3 Stäng bildskärmen och vänd på datorn.

Nödvändiga efterhandsåtgärder

Sätt tillbaka [batteriet](#).

Ta bort kortet för trådlös teknik



VARNING: Innan du utför något arbete inuti datorn ska du läsa säkerhetsanvisningarna som medföljde datorn och följa stegen i [Innan du arbetar inuti datorn](#). När du har arbetat inuti datorn följer du anvisningarna i [När du har arbetat inuti datorn](#). Mer säkerhetsinformation finns på hemsidan för regelefterlevnad på dell.com/regulatory_compliance.

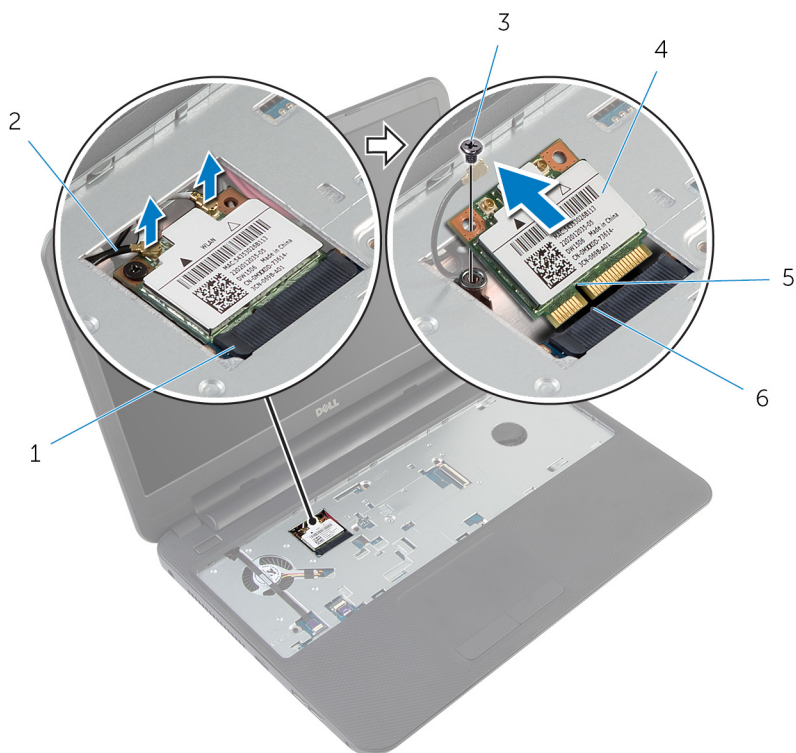
Nödvändiga förhandsåtgärder

- 1 Ta bort [batteriet](#).
- 2 Ta bort [tangentsbordet](#).

Procedur

- 1 Koppla bort antennkablarna från det trådlösa kortet.
- 2 Ta bort skruven som håller fast det trådlösa kortet i datorbasen.

3 Skjut ut det trådlösa kortet ur platsen för det trådlösa kortet.



1 kortplats för trådlöst kort

2 antennkablar (2)


3 skruv

4 trådlöst kort

5 skåra

6 flik

Sätta tillbaka kortet för trådlös teknik

 **VARNING:** Innan du utför något arbete inuti datorn ska du läsa säkerhetsanvisningarna som medföljde datorn och följa stegen i [Innan du arbetar inuti datorn](#). När du har arbetat inuti datorn följer du anvisningarna i [När du har arbetat inuti datorn](#). Mer säkerhetsinformation finns på hemsidan för regel efterlevnad på dell.com/regulatory_compliance.

Procedur

- 1 Rikta in skåran på det trådlösa kortet med fliken på platsen för det trådlösa kortet.
- 2 Vinkla det trådlösa kortet och för in det i kortplatsen.
- 3 Tryck ned andra sidan av det trådlösa kortet och sätt tillbaka skruven som håller fast det trådlösa kortet i datorns bottenplatta.
- 4 Anslut antennkablarna till det trådlösa kortet.

I nedanstående tabell visas färgschemat för antennkablarna för det trådlösa kortet datorn har stöd för.

Kontakter på det trådlösa kortet	Färg på antennkabel
Primär (vit triangel)	Vit
Sekundär (svart triangel)	Svart

Nödvändiga efterhandsåtgärder

- 1 Sätt tillbaka [tangentbordet](#).
- 2 Sätt tillbaka [batteriet](#).

Ta bort handledsstödet



VARNING: Innan du utför något arbete inuti datorn ska du läsa säkerhetsanvisningarna som medföljde datorn och följa stegen i [Innan du arbetar inuti datorn](#). När du har arbetat inuti datorn följer du anvisningarna i [När du har arbetat inuti datorn](#). Mer säkerhetsinformation finns på hemsidan för regelefterlevnad på dell.com/regulatory_compliance.

Nödvändiga förhandsåtgärder

- 1 Ta bort [batteriet](#).
- 2 Ta bort [kåpan](#).
- 3 Ta bort [tangentbordet](#).

Procedur

- 1 Lyft kontaktpärrarna och koppla bort kablarna för pekskivan och strömbrytaren från moderkortet med hjälp av dragflikarna.
- 2 Notera hur strömbrytarkabeln är dragen och ta bort den från handledsstödet.



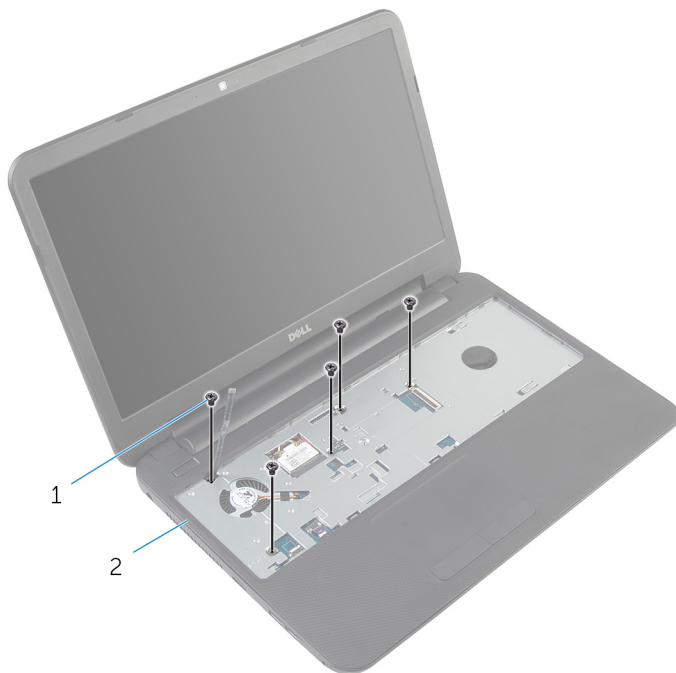
1 strömbrytarkabeln

3 kabel för pekskiva

2 kontaktpärrar (2)

4 dragflikar (2)

- 3** Ta bort skruvarna som fäster handledsstödet vid datorns bottenplatta.

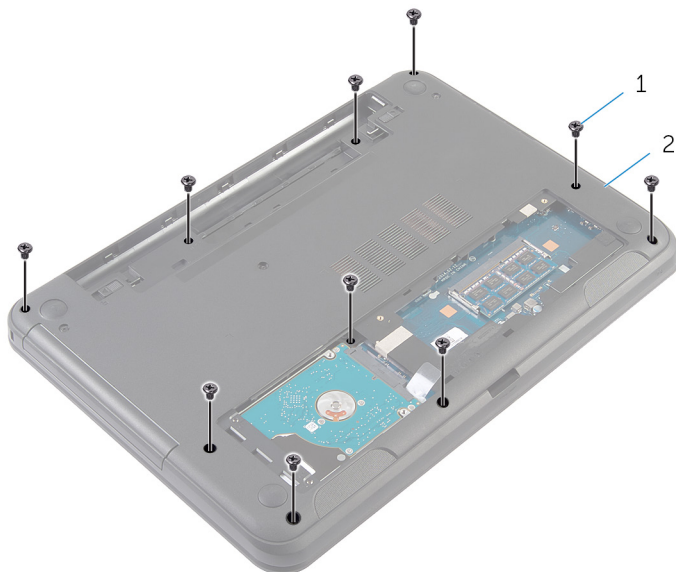


1 skruvar (5)

2 handledsstöd

- 4** Stäng bildskärmen och vänd på datorn.

- 5** Ta bort skruvarna som fäster handledsstödet vid datorns bottenplatta.



1 skruvar (10)

2 datorbas

- 6** Vänd datorn upp och ned och öppna bildskärmen så mycket det går.
7 Använd en plastrits och lossa försiktigt flikarna på handledsstödet från spåren i datorbasen.

- 8 Lyft upp och vinkla handledsstödet och ta bort det från datorbasen.



1 handledsstöd

2 plastrits

Sätta tillbaka handledsstödet



VARNING: Innan du utför något arbete inuti datorn ska du läsa säkerhetsanvisningarna som medföljde datorn och följa stegen i [Innan du arbetar inuti datorn](#). När du har arbetat inuti datorn följer du anvisningarna i [När du har arbetat inuti datorn](#). Mer säkerhetsinformation finns på hemsidan för regelefterlevnad på dell.com/regulatory_compliance.

Procedur

- 1 Rikta in skruvhålen på handledsstödet med skruvhålen på datorbasen och snäpp fast handledsstödet.
- 2 Sätt tillbaka skruvarna som fäster handledsstödet vid datorbasen.
- 3 Fäst strömbrytarkabeln på handledsstödet.
- 4 Skjut in pekskivans kabel och strömbrytarkabeln i kontaktorna på moderkortet och tryck ned kontaktspärren så att kablarna sitter på plats.
- 5 Stäng bildskärmen och vänd på datorn.
- 6 Sätt tillbaka skruvarna som fäster handledsstödet vid datorbasen.
- 7 Vänd datorn upp och ned och öppna bildskärmen så mycket det går.

Nödvändiga efterhandsåtgärder

- 1 Sätt tillbaka [tangentbordet](#).
- 2 Sätt tillbaka [kåpan](#).
- 3 Sätt tillbaka [batteriet](#).

Ta bort mellanringen.



VARNING: Innan du utför något arbete inuti datorn ska du läsa säkerhetsanvisningarna som medföljde datorn och följa stegen i [Innan du arbetar inuti datorn](#). När du har arbetat inuti datorn följer du anvisningarna i [När du har arbetat inuti datorn](#). Mer säkerhetsinformation finns på hemsidan för regelefterlevnad på dell.com/regulatory_compliance.

Nödvändiga förhandsåtgärder

- 1 Ta bort [batteriet](#).
- 2 Ta bort [kåpan](#).
- 3 Ta bort [tangentsbordet](#).
- 4 Ta bort [handledsstödet](#).

Procedur

Notera inriktningen för mellanringe, lyft upp mellanringen med en vinkel och ta bort den från urtaget på högtalaren.



1 högtalare

2 mellanring

Sätta tillbaka mellanringen.



VARNING: Innan du utför något arbete inuti datorn ska du läsa säkerhetsanvisningarna som medföljde datorn och följa stegen i [Innan du arbetar inuti datorn](#). När du har arbetat inuti datorn följer du anvisningarna i [När du har arbetat inuti datorn](#). Mer säkerhetsinformation finns på hemsidan för regelefterlevnad på dell.com/regulatory_compliance.

Procedur

Skjut in mellanringen i urtaget på datorbasen och placera den i urtaget på högtalaren.

Nödvändiga efterhandsåtgärder

- 1 Sätt tillbaka [handledsstödet](#).
- 2 Sätt tillbaka [tangentbordet](#).
- 3 Sätt tillbaka [kåpan](#).
- 4 Sätt tillbaka [batteriet](#).

Ta bort moderkortet



VARNING: Innan du utför något arbete inuti datorn ska du läsa säkerhetsanvisningarna som medföljde datorn och följa stegen i [Innan du arbetar inuti datorn](#). När du har arbetat inuti datorn följer du anvisningarna i [När du har arbetat inuti datorn](#). Mer säkerhetsinformation finns på hemsidan för regelefterlevnad på dell.com/regulatory_compliance.



OBS: Datorns servicenummer lagras i moderkortet. Du måste ange servicenumret i systeminställningen om du byter ut moderkortet.



OBS: När du byter ut moderkortet förlorar du alla ändringar du gjort till BIOS med systeminstallationsprogrammet. Du måste utföra önskade ändringar igen när du har satt tillbaka moderkortet.



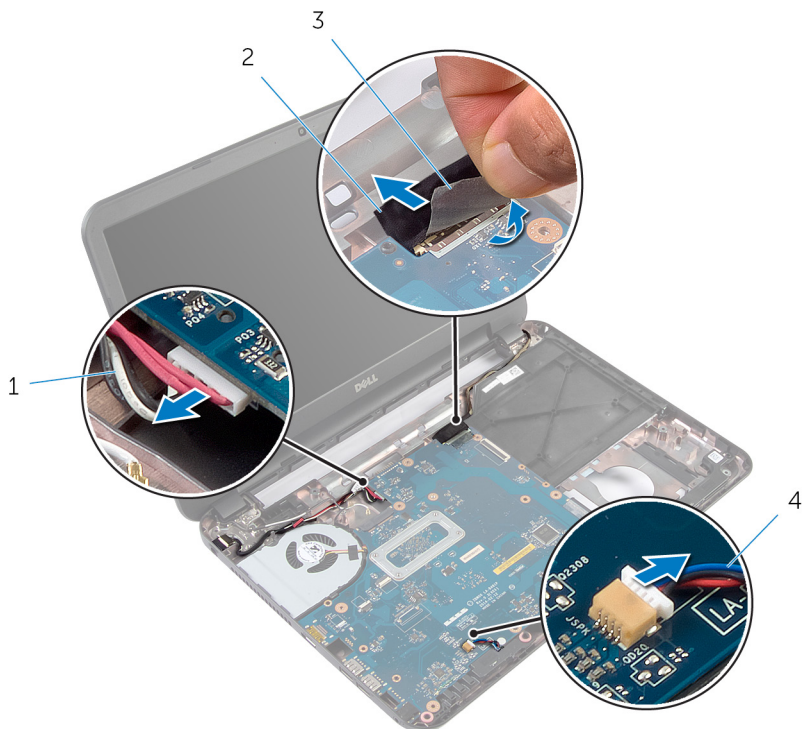
OBS: Anteckna kontakternas platser innan du lossar kablarna från moderkortet så att du kan ansluta dem rätt igen när du har satt tillbaka moderkortet.

Nödvändiga förhandsåtgärder

- 1 Ta bort [batteriet](#).
- 2 Ta bort [kåpan](#).
- 3 Ta bort [minnesmodulen](#).
- 4 Följ anvisningarna i steg 1 till 3 i "Ta bort [hårddisken](#)".
- 5 Ta bort [tangentbordet](#).
- 6 Ta bort [det trådlösa kortet](#).
- 7 Ta bort [handledsstödet](#).
- 8 Ta bort [mellanringen](#).

Procedur

- 1 Ta bort tejp som håller fast bildskärmskabeln på moderkortet.
- 2 Koppla bort bildskärmskabeln, kabeln för nätadapterporten och högtalarkabeln från moderkortet.



- | | | | |
|---|--------------------------|---|-----------------|
| 1 | kabel för nätadapterport | 2 | bildskärmskabel |
| 3 | tejp | 4 | högtalarkabel |

- 3 Ta bort skruven som håller fast moderkortet vid datorbasen.
- 4 Lyft upp och vinkla moderkortet och lossa portarna på moderkortet från uttagen på datorbasen.

- 5 Vänd moderkortet upp och ned och placera det på en ren och plan yta.





1 moderkort

2 skruv

- 6 Följ anvisningarna i steg 1 till 3 i "[Ta bort kylflänsmonteringen](#)".


Sätta tillbaka moderkortet

 **WARNING:** Innan du utför något arbete inuti datorn ska du läsa säkerhetsanvisningarna som medföljde datorn och följa stegen i [Innan du arbetar inuti datorn](#). När du har arbetat inuti datorn följer du anvisningarna i [När du har arbetat inuti datorn](#). Mer säkerhetsinformation finns på hemsidan för regelefterlevnad på dell.com/regulatory_compliance.

 **OBS:** Datorns servicenummer lagras i moderkortet. Du måste ange servicenumret i systeminställningen om du byter ut moderkortet.

Procedur

- 1 Följ anvisningarna i steg 1 till 4 i "Sätta tillbaka [kylflänsmonteringen](#)".
- 2 Vänd moderkortet upp och ned.
- 3 Skjut in portarna på moderkortet i urtagen på datorbasen.
- 4 Passa in skruvhålet i moderkortet med skruvhålet i datorbasen.

 **VIKTIGT!:** Se till att det inte finns några kablar under moderkortet.

- 5 Sätt tillbaka skruven som håller fast moderkortet i datorbasen.
- 6 Anslut bildskärmskabeln, kabeln för nätadapterporten och högtalarkabeln till moderkortet.
- 7 Sätt fast tejpen på bildskärmskabeln.

Nödvändiga efterhandsåtgärder

- 1 Sätt tillbaka [mellanringen](#).
- 2 Sätt tillbaka [handledsstödet](#).
- 3 Sätt tillbaka [det trådlösa kortet](#).
- 4 Sätt tillbaka [tangentsbordet](#).
- 5 Följ anvisningarna i steg 3 till 5 i "Sätta tillbaka [hårddisken](#)".
- 6 Sätt tillbaka [minnesmodulen](#).
- 7 Sätt tillbaka [kåpan](#).
- 8 Sätt tillbaka [batteriet](#).

Ange servicenumret i BIOS

- 1 Starta datorn.
- 2 Tryck på F2 när DELL-logotypen visas för att öppna systeminstallationsprogrammet.
- 3 Navigera till fliken **Main (huvud)** och ange servicenumret i fältet **Service Tag Input (inmatning av servicenummer)**.

Ta bort kylflänsmonteringen



VARNING: Innan du utför något arbete inuti datorn ska du läsa säkerhetsanvisningarna som medföljde datorn och följa stegen i [Innan du arbetar inuti datorn](#). När du har arbetat inuti datorn följer du anvisningarna i [När du har arbetat inuti datorn](#). Mer säkerhetsinformation finns på hemsidan för regelefterlevnad på dell.com/regulatory_compliance.



VARNING: Kylflänsen kan bli varm vid normal drift. Låt kylflänsen svalna innan du rör vid den.



VIKTIGT! För att kylningen av processorn ska fungera optimalt bör du inte vidröra värmeöverföringsytorna på processorns kylfläns. Oljorna på huden kan försämra värmeöverföringsegenskaperna hos det termiska fettet.

Nödvändiga förhandsåtgärder

- 1 Ta bort [batteriet](#).
- 2 Ta bort [kåpan](#).
- 3 Följ anvisningarna i steg 1 till 3 i "Ta bort [hårddisken](#)".
- 4 Ta bort [tangentsbordet](#).
- 5 Ta bort [det trådlösa kortet](#).
- 6 Ta bort [handledsstödet](#).
- 7 Följ anvisningarna i steg 1 till 5 i "Ta bort [moderkortet](#)".

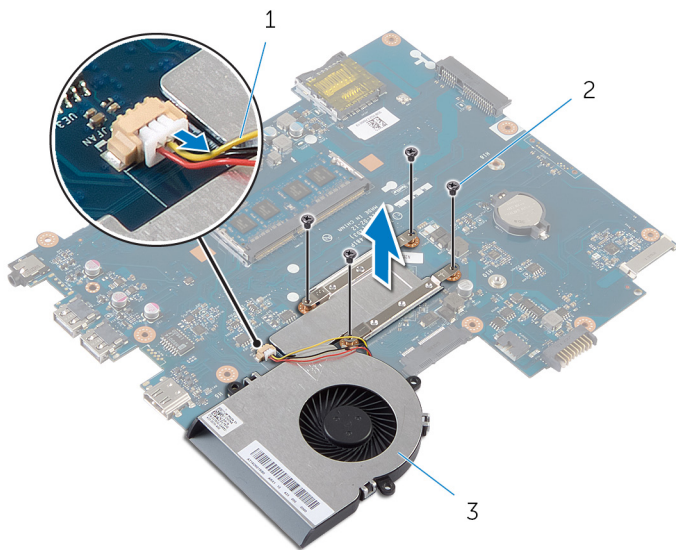
Procedur



OBS: Kylflänsen kan se annorlunda ut på din dator beroende på konfigurationen du beställde.

- 1 Koppla bort flätkabeln från moderkortet.
- 2 Ta i rätt ordning bort (anges på kylflänsen) fästskruvarna som håller fast kylflänsmonteringen i moderkortet.

3 Lyft bort kylflänsmonteringen från moderkortet.





1 fläktkabel

2 skruvar (4)

3 kylflänsmontering

Sätta tillbaka kylflänsmonteringen

 **VARNING:** Innan du utför något arbete inuti datorn ska du läsa säkerhetsanvisningarna som medföljde datorn och följa stegen i [Innan du arbetar inuti datorn](#). När du har arbetat inuti datorn följer du anvisningarna i [När du har arbetat inuti datorn](#). Mer säkerhetsinformation finns på hemsidan för regel efterlevnad på dell.com/regulatory_compliance.

 **VIKTIGT!:** Felaktig inriktning av kylflänsen kan orsaka skada på moderkortet och processorn.

Procedur

- 1 Rengör kylflänsmonteringsens undersida från det termiska fettet och applicera det på nytt.
- 2 Passa in skruvhålen i kylflänsen med skruvhålen i moderkortet.
- 3 Sätt i rätt ordning tillbaka (anges på kylflänsen) fästskruvarna som håller fast kylflänsmonteringen i moderkortet.
- 4 Anslut fläktkabeln till moderkortet.

Nödvändiga efterhandsåtgärder

- 1 Följ anvisningarna i steg 2 till 7 i "Sätta tillbaka [moderkortet](#)".
- 2 Sätt tillbaka [handledsstödet](#).
- 3 Sätt tillbaka [det trådlösa kortet](#).
- 4 Sätt tillbaka [tangentsbordet](#).
- 5 Följ anvisningarna i steg 3 till 5 i "Sätta tillbaka [hårddisken](#)".
- 6 Sätt tillbaka [kåpan](#).
- 7 Sätt tillbaka [batteriet](#).

Ta bort knappcellsbatteriet



VARNING: Innan du utför något arbete inuti datorn ska du läsa säkerhetsanvisningarna som medföljde datorn och följa stegen i [Innan du arbetar inuti datorn](#). När du har arbetat inuti datorn följer du anvisningarna i [När du har arbetat inuti datorn](#). Mer säkerhetsinformation finns på hemsidan för regelefterlevnad på dell.com/regulatory_compliance.



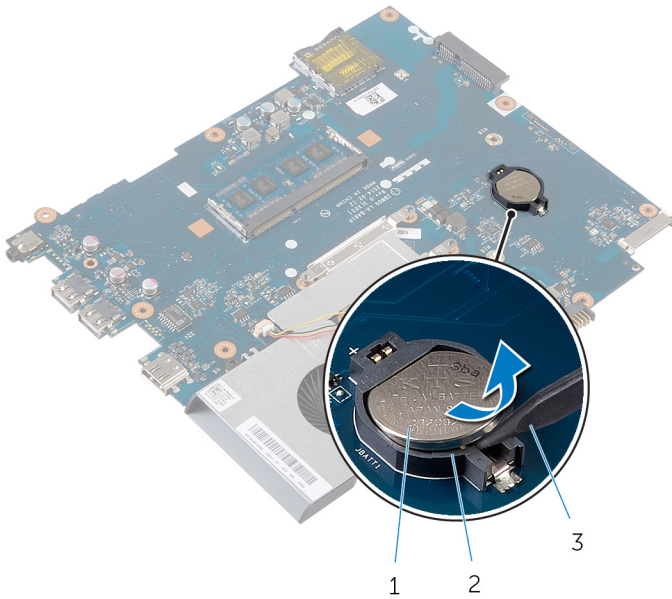
VIKTIGT!: När knappcellsbatteriet tas bort återställs BIOS-inställningarna till standardinställningen. Det rekommenderas att du antecknar BIOS-inställningarna innan du avlägsnar knappcellsbatteriet.

Nödvändiga förhandsåtgärder

- 1 Ta bort [batteriet](#).
- 2 Ta bort [kåpan](#).
- 3 Följ anvisningarna i steg 1 till 3 i "Ta bort [hårddisken](#)".
- 4 Ta bort [tangentbordet](#).
- 5 Ta bort [det trådlösa kortet](#).
- 6 Ta bort [handledsstödet](#).
- 7 Följ anvisningarna i steg 1 till 5 i "Ta bort [moderkortet](#)".

Procedur

Bänd försiktigt upp knappcellsbatteriet från facket på moderkortet med hjälp av en rits i plast.




1 knappcellsbatteriet

2 batterisockel

3 plastrits

Sätta tillbaka knappcellsbatteriet

 **VARNING:** Innan du utför något arbete inuti datorn ska du läsa säkerhetsanvisningarna som medföljde datorn och följa stegen i [Innan du arbetar inuti datorn](#). När du har arbetat inuti datorn följer du anvisningarna i [När du har arbetat inuti datorn](#). Mer säkerhetsinformation finns på hemsidan för regel efterlevnad på dell.com/regulatory_compliance.

Procedur

Vänd den positiva sidan vänd uppåt och tryck tillbaka knappcellsbatteriet i batteriplatsen på moderkortet.

Nödvändiga efterhandsåtgärder

- 1 Följ anvisningarna i steg 2 till 7 i "Sätta tillbaka [moderkortet](#)".
- 2 Sätt tillbaka [handledsstödet](#).
- 3 Sätt tillbaka [det trådlösa kortet](#).
- 4 Sätt tillbaka [tangentbordet](#).
- 5 Följ anvisningarna i steg 3 till 5 i "Sätta tillbaka [hårddisken](#)".
- 6 Sätt tillbaka [kåpan](#).
- 7 Sätt tillbaka [batteriet](#).

Ta bort högtalarna



WARNING: Innan du utför något arbete inuti datorn ska du läsa säkerhetsanvisningarna som medföljde datorn och följa stegen i [Innan du arbetar inuti datorn](#). När du har arbetat inuti datorn följer du anvisningarna i [När du har arbetat inuti datorn](#). Mer säkerhetsinformation finns på hemsidan för regelefterlevnad på dell.com/regulatory_compliance.

Nödvändiga förhandsåtgärder

- 1 Ta bort [batteriet](#).
- 2 Ta bort [kåpan](#).
- 3 Följ anvisningarna i steg 1 till 3 i "Ta bort [hårddisken](#)".
- 4 Ta bort [tangentbordet](#).
- 5 Ta bort [det trådlösa kortet](#).
- 6 Ta bort [handledsstödet](#).
- 7 Ta bort [mellanringen](#).
- 8 Följ anvisningarna i steg 1 till 5 i "Ta bort [moderkortet](#)".

Procedur


- 1 Notera hur högtalarkabeln sitter och ta bort kabeln från kabelhållarna på datorbasen.
- 2 Lyft bort högtalarna, tillsammans med kabeln, från datorbasen.



1 högtalare (2)

2 högtalarkabel

Sätta tillbaka högtalarna

 **WARNING:** Innan du utför något arbete inuti datorn ska du läsa säkerhetsanvisningarna som medföljde datorn och följa stegen i [Innan du arbetar inuti datorn](#). När du har arbetat inuti datorn följer du anvisningarna i [När du har arbetat inuti datorn](#). Mer säkerhetsinformation finns på hemsidan för regelefterlevnad på dell.com/regulatory_compliance.

Procedur

- 1 Rikta in högtalarna med användning av inriktningsstolparna på datorbasen och snäpp fast högtalarna.
- 2 Dra högtalarkabeln genom kabelhållarna på datorbasen.

Nödvändiga efterhandsåtgärder

- 1 Följ anvisningarna i steg 2 till 7 i "Sätta tillbaka [moderkortet](#)".
- 2 Sätt tillbaka [mellanringen](#).
- 3 Sätt tillbaka [handledsstödet](#).
- 4 Sätt tillbaka [det trådlösa kortet](#).
- 5 Sätt tillbaka [tangentbordet](#).
- 6 Följ anvisningarna i steg 3 till 5 i "Sätta tillbaka [hårddisken](#)".
- 7 Sätt tillbaka [kåpan](#).
- 8 Sätt tillbaka [batteriet](#).

Ta bort bildskärmsmonteringen



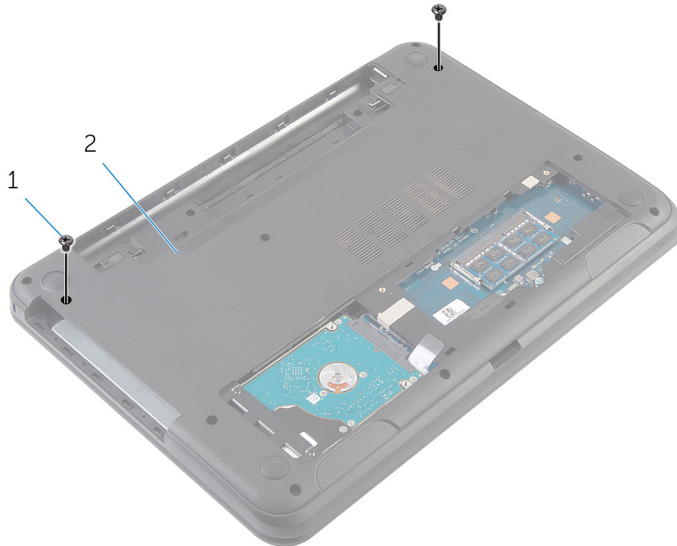
VARNING: Innan du utför något arbete inuti datorn ska du läsa säkerhetsanvisningarna som medföljde datorn och följa stegen i [Innan du arbetar inuti datorn](#). När du har arbetat inuti datorn följer du anvisningarna i [När du har arbetat inuti datorn](#). Mer säkerhetsinformation finns på hemsidan för regelefterlevnad på dell.com/regulatory_compliance.

Nödvändiga förhandsåtgärder

- 1 Ta bort [batteriet](#).
- 2 Ta bort [kåpan](#).
- 3 Ta bort [utfyllnaden för den optiska enheten](#).
- 4 Ta bort [tangentsbordet](#).
- 5 Ta bort [handledsstödet](#).

Procedur

- 1 Stäng bildskärmen och vänd på datorn.
- 2 Ta bort skruvarna som håller fast bildskärmsgångjärnen i datorbasen.



1 skruvar (2)

2 datorbas

- 3 Vänd datorn upp och ned och öppna bildskärmen så mycket det går.
- 4 Koppla bort antennkablarna från det trådlösa kortet. Se "[Ta bort det trådlösa kortet](#)".
- 5 Notera hur antennkablarna sitter och ta bort kablarna från kabelhållarna på datorbasen.
- 6 Ta bort tejpens som håller fast bildskärmskabeln på moderkortet.
- 7 Koppla bort bildskärmskabeln från moderkortet.

- 8** Notera hur bildskärmskabeln sitter och ta bort kabeln från kabelhållarna på datorbasen.

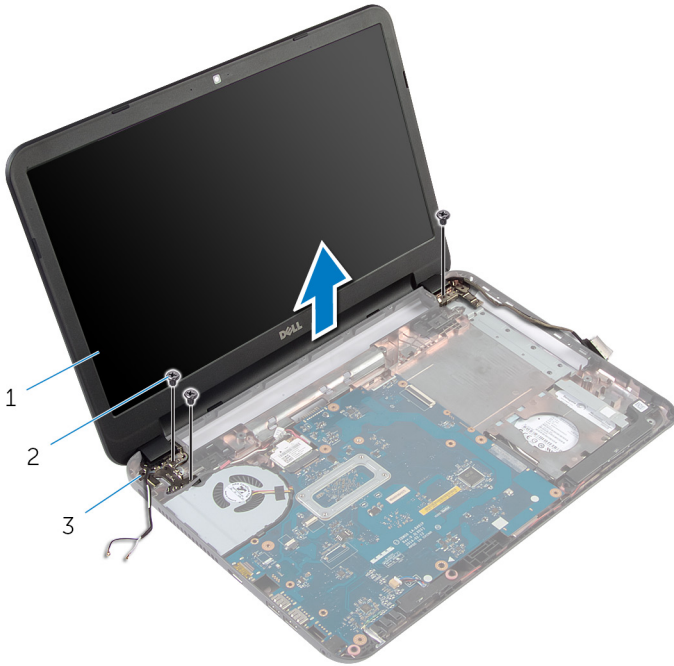


- 1
1 antennkablar (2)
3 tejp

- 2
2 bildskärmskabel


- 9** Ta bort skruvarna som håller fast bildskärmgångjärnen i datorbasen.

10 Lyft av bildskärmsmonteringen från datorbasen.



- 1 bildskärmsmonteringen
- 2 skruvar (3)
- 3 bildskärmsgångjärn (2)

Sätta tillbaka bildskärmsenheten

 **VARNING:** Innan du utför något arbete inuti datorn ska du läsa säkerhetsanvisningarna som medföljde datorn och följa stegen i [Innan du arbetar inuti datorn](#). När du har arbetat inuti datorn följer du anvisningarna i [När du har arbetat inuti datorn](#). Mer säkerhetsinformation finns på hemsidan för regel efterlevnad på dell.com/regulatory_compliance.

Procedur

- 1 Passa in skruvhålen på bildskärmsgångjärnen med skruvhålen på datorbasen.
- 2 Sätt tillbaka skruvarna som håller fast bildskärmsgångjärnen i datorbasen.
- 3 Dra bildskärmskabeln genom kabelhållarna på datorbasen.
- 4 Anslut bildskärmskabeln till moderkortet och fäst tejpen på bildskärmskabeln.
- 5 Dra antennkablarna genom kabelhållarna på datorbasen.
- 6 Anslut antennkablarna till det trådlösa kortet. Se "Sätta tillbaka det [trådlösa kortet](#)."
- 7 Stäng bildskärmen och vänd på datorn.
- 8 Sätt tillbaka skruvarna som håller fast bildskärmsgångjärnen i datorbasen.
- 9 Vänd datorn upp och ned och öppna bildskärmen så mycket det går.

Nödvändiga efterhandsåtgärder

- 1 Sätt tillbaka [handledsstödet](#).
- 2 Sätt tillbaka [tangentsbordet](#).
- 3 Sätt tillbaka [utfyllnaden för den optiska enheten](#).
- 4 Sätt tillbaka [kåpan](#).
- 5 Sätt tillbaka [batteriet](#).

Ta bort bildskärmsramen



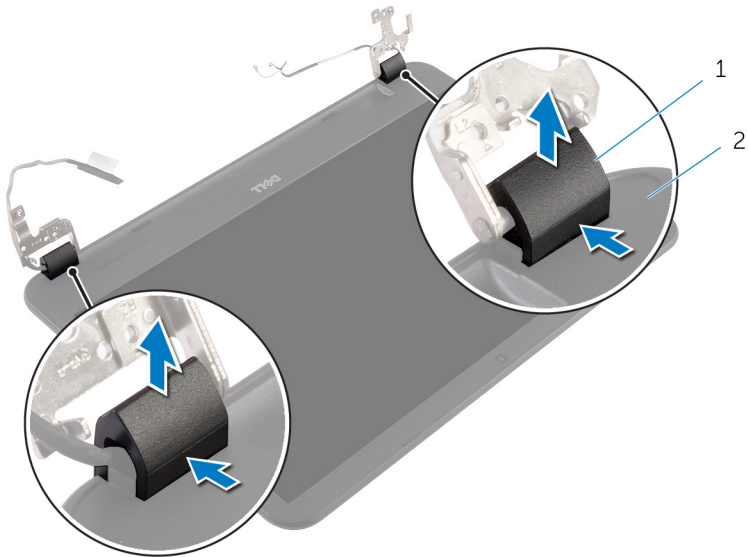
VARNING: Innan du utför något arbete inuti datorn ska du läsa säkerhetsanvisningarna som medföljde datorn och följa stegen i [Innan du arbetar inuti datorn](#). När du har arbetat inuti datorn följer du anvisningarna i [När du har arbetat inuti datorn](#). Mer säkerhetsinformation finns på hemsidan för regelefterlevnad på dell.com/regulatory_compliance.

Nödvändiga förhandsåtgärder

- 1 Ta bort [batteriet](#).
- 2 Ta bort [kåpan](#).
- 3 Ta bort [utfyllnaden för den optiska enheten](#).
- 4 Ta bort [tangentsbordet](#).
- 5 Ta bort [handledsstödet](#).
- 6 Ta bort [bildskärmsmonteringen](#).

Procedur

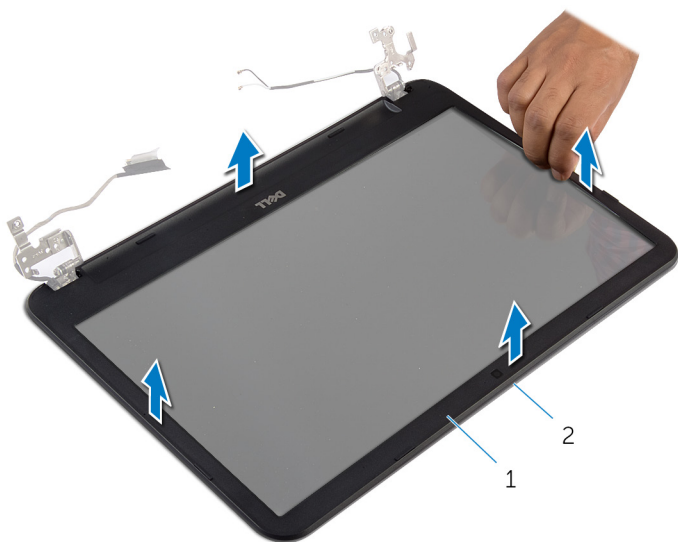
- 1 Tryck på gångjärnskåporna och lyft av dem från bildskärmsramen.



1 gångjärnskåpor (2)

2 bildskärmsramen


- 2 Använd fingertopparna för att försiktigt lossa den inre kanten av bildskärmsramen och lyft av bildskärmsramen från bildskärmens bakre kåpa.



1 bildskärmsramen

2 bildskärmens bakre kåpa

Sätta tillbaka bildskärmsramen

 **WARNING:** Innan du utför något arbete inuti datorn ska du läsa säkerhetsanvisningarna som medföljde datorn och följa stegen i [Innan du arbetar inuti datorn](#). När du har arbetat inuti datorn följer du anvisningarna i [När du har arbetat inuti datorn](#). Mer säkerhetsinformation finns på hemsidan för regelefterlevnad på dell.com/regulatory_compliance.

Procedur

- 1 Passa in bildskärmsramen med bildskärmens bakre kåpa och snäpp försiktigt bildskärmsramen på plats.
- 2 Placera gångjärnskåporna på bildskärmsgångjärnen och snäpp gångjärnskåporna på plats.

Nödvändiga efterhandsåtgärder

- 1 Sätt tillbaka [bildskärmsmonteringen](#).
- 2 Sätt tillbaka [handledsstödet](#).
- 3 Sätt tillbaka [tangentbordet](#).
- 4 Sätt tillbaka [utfyllnaden för den optiska enheten](#).
- 5 Sätt tillbaka [kåpan](#).
- 6 Sätt tillbaka [batteriet](#).

Ta bort bildskärmsgångjärnen



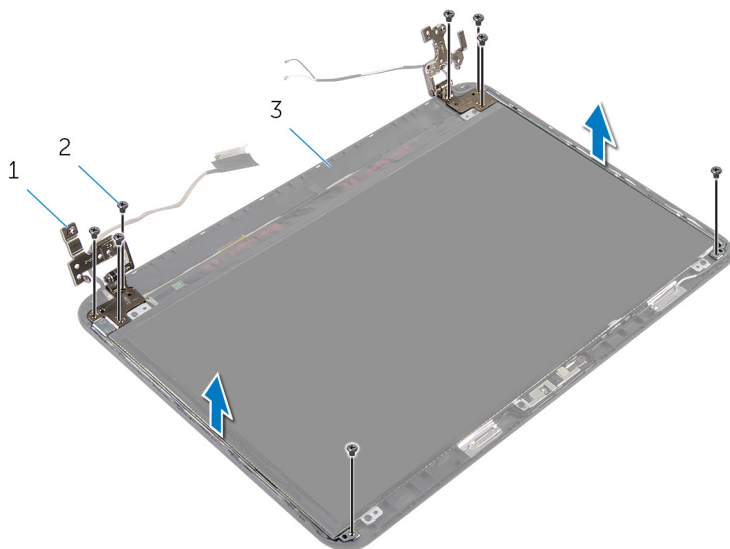
VARNING: Innan du utför något arbete inuti datorn ska du läsa säkerhetsanvisningarna som medföljde datorn och följa stegen i [Innan du arbetar inuti datorn](#). När du har arbetat inuti datorn följer du anvisningarna i [När du har arbetat inuti datorn](#). Mer säkerhetsinformation finns på hemsidan för regelefterlevnad på dell.com/regulatory_compliance.

Nödvändiga förhandsåtgärder

- 1 Ta bort [batteriet](#).
- 2 Ta bort [kåpan](#).
- 3 Ta bort [utfyllnaden för den optiska enheten](#).
- 4 Ta bort [tangentbordet](#).
- 5 Ta bort [handledsstödet](#).
- 6 Ta bort [bildskärmsmonteringen](#).
- 7 Ta bort [bildskärmsramen](#).


Procedur

- 1 Ta bort skruvarna som håller fast bildskärmsgångjärnen i bildskärmens bakre kåpa.
- 2 Lyft bort bildskärmsgångjärnen från bildskärmens bakre kåpa.



- | | | | |
|---|-------------------------|---|-------------|
| 1 | bildskärmsgångjärn (2) | 2 | skruvar (8) |
| 3 | bildskärmens bakre kåpa | | |

Sätta tillbaka bildskärmsgångjärnen.

 **VARNING:** Innan du utför något arbete inuti datorn ska du läsa säkerhetsanvisningarna som medföljde datorn och följa stegen i [Innan du arbetar inuti datorn](#). När du har arbetat inuti datorn följer du anvisningarna i [När du har arbetat inuti datorn](#). Mer säkerhetsinformation finns på hemsidan för regel efterlevnad på dell.com/regulatory_compliance.

Procedur

- 1 Rikta in skruvhålen i bildskärmsgångjärnen med skruvhålen i bildskärmens bakre kåpa.
- 2 Sätt tillbaka skruvarna som håller fast bildskärmsgångjärnen i bildskärmens bakre kåpa.

Nödvändiga efterhandsåtgärder

- 1 Sätt tillbaka [bildskärmsramen](#).
- 2 Sätt tillbaka [bildskärmsmonteringen](#).
- 3 Sätt tillbaka [handledsstödet](#).
- 4 Sätt tillbaka [tangentbordet](#).
- 5 Sätt tillbaka [utfyllnaden för den optiska enheten](#).
- 6 Sätt tillbaka [kåpan](#).
- 7 Sätt tillbaka [batteriet](#).

Ta bort bildskärmspanelen



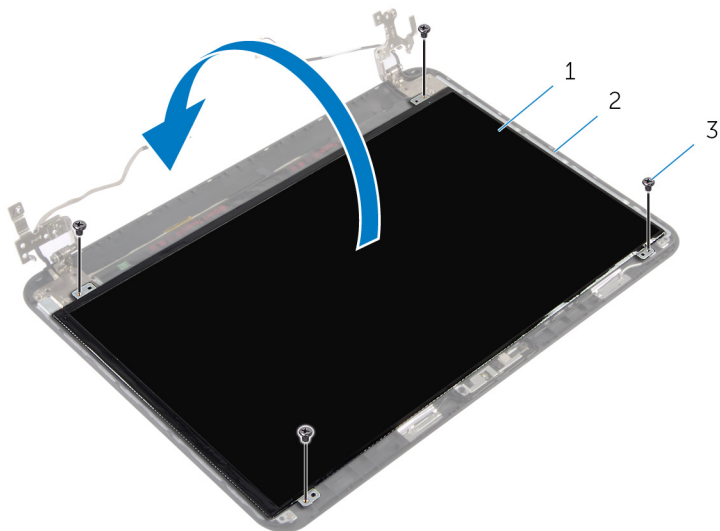
VARNING: Innan du utför något arbete inuti datorn ska du läsa säkerhetsanvisningarna som medföljde datorn och följa stegen i [Innan du arbetar inuti datorn](#). När du har arbetat inuti datorn följer du anvisningarna i [När du har arbetat inuti datorn](#). Mer säkerhetsinformation finns på hemsidan för regelefterlevnad på dell.com/regulatory_compliance.

Nödvändiga förhandsåtgärder

- 1 Ta bort [batteriet](#).
- 2 Ta bort [kåpan](#).
- 3 Ta bort [utfyllnaden för den optiska enheten](#).
- 4 Ta bort [tangentsbordet](#).
- 5 Ta bort [handledsstödet](#).
- 6 Ta bort [bildskärmsmonteringen](#).
- 7 Ta bort [bildskärmsramen](#).

Procedur

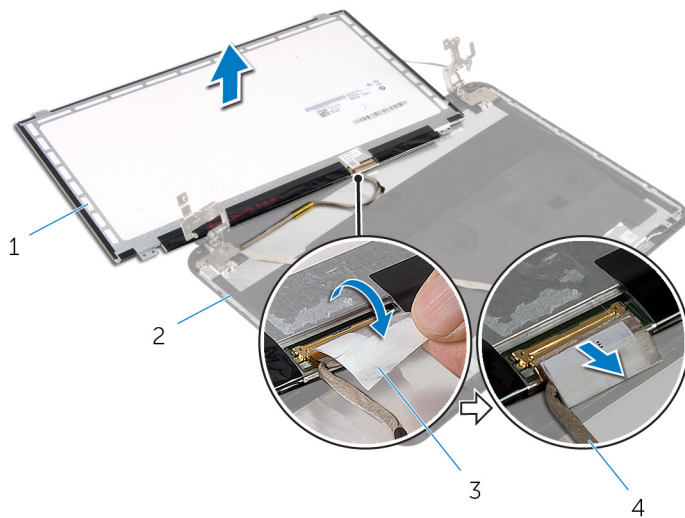
- 1 Ta bort skruvarna som håller fast bildskärmspanelen i bildskärmens bakre kåpa.
- 2 Lyft och vänd på bildskärmspanelen och ställ den på en plan och ren yta.



- | | | | |
|---|-----------------|---|-------------------------|
| 1 | bildskärmspanel | 2 | bildskärmens bakre kåpa |
| 3 | skruvar (4) | | |

- 3 Ta bort tejen som håller fast bildskärmskabeln i bildskärmspanelen.
- 4 Koppla bort bildskärmskabeln från bildskärmspanelen.

5 Lyft bort bildskärmspanelen från ytan.



1 bildskärmspanel

2 bildskärmens bakre kåpa

3 tejp

4 bildskärmskabel

Sätta tillbaka bildskärmspanelen



VARNING: Innan du utför något arbete inuti datorn ska du läsa säkerhetsanvisningarna som medföljde datorn och följa stegen i [Innan du arbetar inuti datorn](#). När du har arbetat inuti datorn följer du anvisningarna i [När du har arbetat inuti datorn](#). Mer säkerhetsinformation finns på hemsidan för regel efterlevnad på dell.com/regulatory_compliance.

Procedur

- 1 Anslut bildskärmskabeln till bildskärmspanelen och sätt fast tejp som håller fast bildskärmskabeln.
- 2 Placera försiktigt bildskärmspanelen på bildskärmens bakre kåpa.
- 3 Passa in skruvhålen i bildskärmspanelen med skruvhålen i bildskärmens bakre kåpa.
- 4 Sätt tillbaka skruvarna som håller fast bildskärmspanelen i bildskärmens bakre kåpa.

Nödvändiga efterhandsåtgärder

- 1 Sätt tillbaka [bildskärmsramen](#).
- 2 Sätt tillbaka [bildskärmsmonteringen](#).
- 3 Sätt tillbaka [handledsstödet](#).
- 4 Sätt tillbaka [tangentsbordet](#).
- 5 Sätt tillbaka [utfyllnaden för den optiska enheten](#).
- 6 Sätt tillbaka [kåpan](#).
- 7 Sätt tillbaka [batteriet](#).

Ta bort kameran



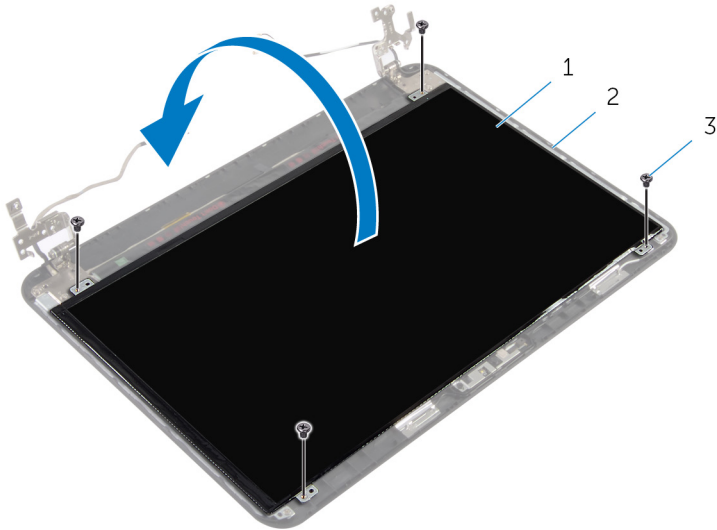
VARNING: Innan du utför något arbete inuti datorn ska du läsa säkerhetsanvisningarna som medföljde datorn och följa stegen i [Innan du arbetar inuti datorn](#). När du har arbetat inuti datorn följer du anvisningarna i [När du har arbetat inuti datorn](#). Mer säkerhetsinformation finns på hemsidan för regelefterlevnad på dell.com/regulatory_compliance.

Nödvändiga förhandsåtgärder

- 1 Ta bort [batteriet](#).
- 2 Ta bort [kåpan](#).
- 3 Ta bort [utfyllnaden för den optiska enheten](#).
- 4 Ta bort [tangentsbordet](#).
- 5 Ta bort [handledsstödet](#).
- 6 Ta bort [bildskärmsmonteringen](#).
- 7 Ta bort [bildskärmsramen](#).

Procedur

- 1 Ta bort skruvarna som håller fast bildskärmspanelen i bildskärmens bakre kåpa.
- 2 Lyft och vänd på bildskärmspanelen och ställ den på en plan och ren yta.



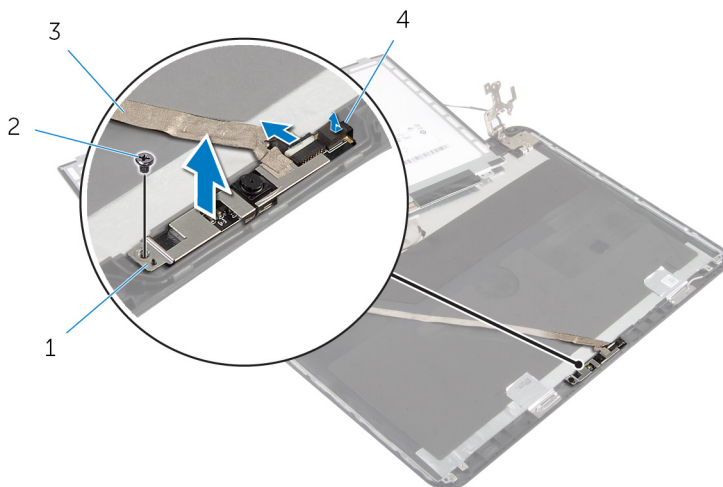
1 bildskärmspanel

2 bakre skruv för bildskärmen

3 skruvar (4)

- 3 Ta bort skruven som håller fast kameramodulen i bildskärmens bakre kåpa.
- 4 Koppla bort kamerakabeln från kameramodulen.
- 5 Bänd försiktigt ut kameramodulen från bildskärmens bakre kåpa.

- 6 Lyft upp och vinkla kameramodulen och ta bort den från under fliken på bildskärmens bakre kåpa.




1 kameramodul

2 skruv

3 kamerakabel

4 flik

Sätta tillbaka kameran

 **WARNING:** Innan du utför något arbete inuti datorn ska du läsa säkerhetsanvisningarna som medföljde datorn och följa stegen i [Innan du arbetar inuti datorn](#). När du har arbetat inuti datorn följer du anvisningarna i [När du har arbetat inuti datorn](#). Mer säkerhetsinformation finns på hemsidan för regelefterlevnad på dell.com/regulatory_compliance.

Procedur

- 1 Skjut in kameran under fliken på bildskärmens bakre kåpa och fäst kameramodulen på bildskärmens bakre kåpa.
- 2 Anslut kamerakabeln till kameramodulen.
- 3 Sätt tillbaka skruven som håller fast kameramodulen i bildskärmens bakre kåpa.
- 4 Placera försiktigt bildskärmspanelen på bildskärmens bakre kåpa.
- 5 Passa in skruvhålen i bildskärmspanelen med skruvhålen i bildskärmens bakre kåpa.
- 6 Sätt tillbaka skruvarna som håller fast bildskärmspanelen i bildskärmens bakre kåpa.

Nödvändiga efterhandsåtgärder

- 1 Sätt tillbaka [bildskärmsramen](#).
- 2 Sätt tillbaka [bildskärmsmonteringen](#).
- 3 Sätt tillbaka [handledsstödet](#).
- 4 Sätt tillbaka [tangentbordet](#).
- 5 Sätt tillbaka [utfyllnaden för den optiska enheten](#).
- 6 Sätt tillbaka [kåpan](#).
- 7 Sätt tillbaka [batteriet](#).

Ta bort strömadapterporten



VARNING: Innan du utför något arbete inuti datorn ska du läsa säkerhetsanvisningarna som medföljde datorn och följa stegen i [Innan du arbetar inuti datorn](#). När du har arbetat inuti datorn följer du anvisningarna i [När du har arbetat inuti datorn](#). Mer säkerhetsinformation finns på hemsidan för regelefterlevnad på dell.com/regulatory_compliance.

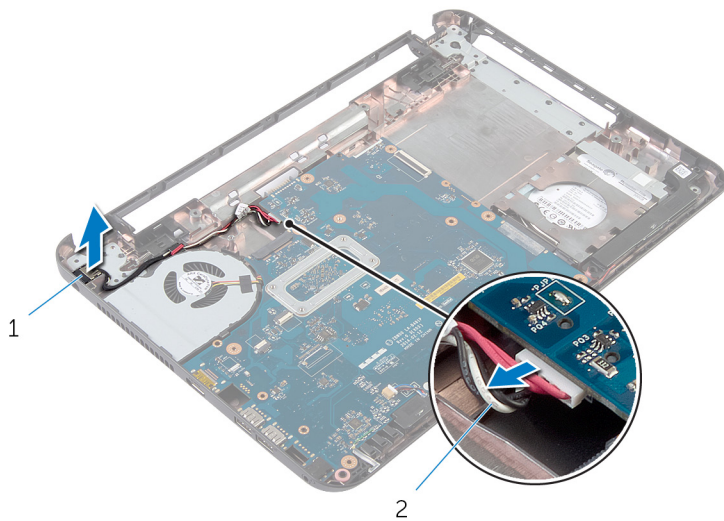
Nödvändiga förhandsåtgärder

- 1 Ta bort [batteriet](#).
- 2 Ta bort [kåpan](#).
- 3 Ta bort [utfyllnaden för den optiska enheten](#).
- 4 Ta bort [tangentsbordet](#).
- 5 Ta bort [handledsstödet](#).
- 6 Ta bort [det trådlösa kortet](#).
- 7 Ta bort [bildskärmsmonteringen](#).

Procedur

- 1 Koppla bort kabeln för nätadapterporten från moderkortet.
- 2 Ta bort kabeln för nätadapterporten från kabelhållarna på datorbasen.

3 Lyft av nätadapterporten och kabeln från datorns bas.



1 nätadapterport

2 kabel för nätadapterport

Sätta tillbaka strömadapterporten



VARNING: Innan du utför något arbete inuti datorn ska du läsa säkerhetsanvisningarna som medföljde datorn och följa stegen i [Innan du arbetar inuti datorn](#). När du har arbetat inuti datorn följer du anvisningarna i [När du har arbetat inuti datorn](#). Mer säkerhetsinformation finns på hemsidan för regel efterlevnad på dell.com/regulatory_compliance.

Procedur


- 1 Skjut in nätadapterporten i öppningen på datorns bottenplatta.
- 2 Dra strömförsörjningsportens kabel genom kabelhållarna på datorbasen.
- 3 Anslut kabeln för nätadapterporten till moderkortet.

Nödvändiga efterhandsåtgärder

- 1 Sätt tillbaka [bildskärmsmonteringen](#).
- 2 Sätt tillbaka [det trådlösa kortet](#).
- 3 Sätt tillbaka [handledsstödet](#).
- 4 Sätt tillbaka [tangentbordet](#).
- 5 Sätt tillbaka [utfyllnaden för den optiska enheten](#).
- 6 Sätt tillbaka [kåpan](#).
- 7 Sätt tillbaka [batteriet](#).

Uppdatera BIOS

Du kan vara tvungen att uppdatera BIOS när det finns en uppdatering eller när du bytt ut moderkortet. Så här uppdaterar du BIOS:

- 1 Starta datorn.
- 2 Gå till **dell.com/support**.
- 3 Om du har din dators servicenummer, skriv in datorns Service Tag-nummer och klicka på **Skicka**.
Om du inte känner till datorns servicenummer klickar du på **Detect My Produkt (Detektera min produkt)** för att automatiskt känna av servicenumret.
 **OBS:** Om servicenumret inte kan identifieras automatiskt, markera din produkt under produktkategorierna.
- 4 Klicka på **Get Drivers and Downloads (Hämta drivrutiner och nedladdningar)**.
- 5 Klicka på **View All Drivers (Visa alla drivrutiner)**.
- 6 I rullgardinsmenyn **Operating System** (operativsystem) väljer du det operativsystem som finns installerat på din dator.
- 7 Klicka på **BIOS**.
- 8 Klicka på **Ladda ner fil** för att ladda ner den senaste versionen av BIOS till din dator.
- 9 På nästa sida, markera **Ladda ner enskild fil** och klicka på **Fortsätt**.
- 10 Spara filen och navigera till mappen där du sparade BIOS-uppdateringsfilen när nedladdningen är klar.
- 11 Dubbelklicka på ikonen för BIOS-uppdateringsfilen och följ anvisningarna på skärmen.

Få hjälp och kontakta Dell



Resurser för självhjälp

Du kan få information och hjälp för Dells produkter och tjänster med följande resurser för självhjälp:

Information om självhjälp	Alternativ för självhjälp
Öppna Windows Hjälp	Windows 8.1 — Öppna snabbknappen Sök, skriv in Hjälp och support i sökrutan och tryck på Retur . Windows 7 — Klicka på Start → Hjälp och support .
Information om Dells produkter och tjänster	Se dell.com
Felsökningsinformation, användarhandböcker, installationsanvisningar, produktspecifikationer, tekniska hjälpbloggar, programuppdateringar osv.	Se dell.com/support
Information om Microsoft Windows 8/8.1	Se dell.com/windows8 .
Information om Microsoft Windows 7	Klicka på Start → Alla program → Dell Help Documentation .
Lär dig mer om ditt operativsystem, inställning och användning av din dator, säkerhetskopiering av data, diagnostik osv.	Se <i>Jag och min Dell</i> på dell.com/support/manuals .

Kontakta Dell

Om du vill kontakta Dell med frågor om försäljning, teknisk support eller kundtjänst, se **dell.com/contactdell**.

-  **OBS:** Tillgängligheten varierar mellan land och produkt och vissa tjänster kanske inte finns tillgängliga i ditt land.
-  **OBS:** Om du inte har en aktiv internetanslutning så hittar du information på inköpsfakturan, följesedel, räkningen eller Dells produktkatalog.